



Universitat
de les Illes Balears

Hàbits de mobilitat de la comunitat universitària de la Universitat de les Illes Balears

2023

Campus de la UIB, desembre de 2024

Departament de Geografia
Observatori Interdisciplinari de Mobilitat de les Illes Balears (OIMO)
Servei de Sistemes d'Informació Geogràfica i Teledetecció (SSIGT)
Vicerectorat de Política Científica i Investigació
Vicerectorat de Campus i Universitat Saludable
Oficina de Planificació Estratègica

Joana Maria Seguí Pons

Departament de Geografia

Maurici Ruiz Pérez

Departament de Geografia

Servei de Sistemes d'Informació Geogràfica i Teledetecció

Amb la col·laboració de:

Pere Antoni Matías Florit

Programa SOIB Recerca i Innovació

Agraïments:

Sra. Sensi Tapia, Oficina de Planificació Estratègica

A tota la comunitat universitària de la UIB per haver col·laborat en l'enquesta de mobilitat 2023.

L'Observatori Interdisciplinari de Mobilitat de les Illes Balears (OIMO) (<https://oimo.uib.es/>), conjuntament amb el SSIGT (<http://ssigt.uib.es>), a través Oficina de Planificació Estratègica i la plataforma UIB Digital, hem dut a terme l'enquesta i s'han elaborat aquests resultats.

La Universitat de les Illes Balears duu a terme l'Enquesta d'Hàbits de Mobilitat de la Comunitat Universitària (EHMCU), per primer cop, el desembre del 2011, amb l'objectiu d'obtenir informació sobre la mobilitat, les característiques i les necessitats, i com a part prèvia a la generació de propostes d'actuació sostenible en l'àmbit dels desplaçaments.

Se'n dugueren a terme dues més, el 2012 i el 2017. La del 2023 és la quarta enquesta a la comunitat universitària ubicada al campus.

L'objectiu és seguir l'evolució dels hàbits de mobilitat i poder actuar cap a una sostenibilitat més important en el transport.

Els objectius principals de l'EHMCU-UIB es poden sintetitzar en tres eixos:

- Proporcionar informació sobre la mobilitat de la comunitat universitària.
- Proporcionar informació sobre les característiques i les necessitats.
- Constituir una font d'informació estratègica per generar propostes d'actuació en matèria de mobilitat.

L'enquesta tracta de recollir informació sobre els desplaçaments d'accés de la comunitat universitària per arribar als campus UIB Palma.

Índex de l'enquesta

1. **Repartiment modal** de la mobilitat i altres característiques dels desplaçaments dels membres de la comunitat universitària.
2. **Anàlisi territorial de la mobilitat.** S'incorpora als resultats anteriors la perspectiva territorial, a partir de la localització i l'oferta de transport públic del municipi de residència.
3. **La comunitat universitària i la mobilitat**
4. **Satisfacció dels usuaris,** dels diversos mitjans de transport
5. **Utilització d'apps** per a la mobilitat.
6. **Caracterització del parc automobilístic** dels usuaris del campus de la UIB.
7. **Mobilitat en el campus de la UIB.**
8. **Conclusions**

Des del punt de vista de la mobilitat, el campus de la UIB és un centre important generador de desplaçaments quotidians, atès el nombre elevat d'alumnes (84,3%), de professores i professors i personal investigador, així com també personal tècnic de gestió, administració i serveis que s'hi desplacen cada dia, en concret 15.368 persones, 554 més que al 2017 (un 3,74% més que l'enquesta anterior).

Resultats més rellevants

- L'emplaçament del campus de la UIB en un espai periurbà provoca que gairebé tots els desplaçaments per accedir-hi es facin de manera motoritzada.
- El transport col·lectiu representa el 44,2% dels desplaçaments, sobretot per l'ús del metro (32,6%)
- Respecte a l'any 2017 s'ha incrementat l'ús del transport públic en un 12%.
- El transport privat ha passat a utilitzar-se un 53,5%, amb un decreixement de 13 punts percentuals respecte l'any 2017.
- El metro és el mitjà prioritari, amb un 73,7% dels desplaçaments en transport públic i el 32,6% del total de desplaçaments, l'EMT en té 16,3% dels públics i un 7% del total, i ha disminuït notablement la presència respecte el 2017.
- Els desplaçaments de Palma i Marratxí cap al campus, quasi en un 50%, es fan en transport públic, un 5% superior a la mitjana i per sobre del tant per cent en privat. Aquests dos municipis aporten el 68% dels desplaçaments en transport col·lectiu al campus.
- Els alumnes de grau són els que més fan servir el transport públic, amb un 50% dels desplaçaments.
- Els usuaris de transport col·lectiu, en un 62,5%, el fan servir perquè és de franc.
- El cotxe amb conductor tot sol, amb un 75,1% dels desplaçaments, és majoritari i similar a les dues darreres enquestes.
- El 81,2% de les persones estan d'acord a estendre l'àrea exclusiva de vianants a altres caminals del campus.

Tipus de transport	Mitjà de transport	% tipus de transport	% de la taula
Motoritzat públic	Motoritzat: públic-autobús de l'EMT	16,3%	7,2%
	Motoritzat: públic-autobús interurbà del TIB	10,0%	4,4%
	Motoritzat: públic-metro	73,7%	32,6%
	Subtotal	100,0%	44,2%
Motoritzat privat	Motoritzat: privat-cotxe (acompanyant)	7,7%	4,1%
	Motoritzat: privat-cotxe (conductor + altres persones)	12,9%	6,9%
	Motoritzat: privat-cotxe (conductor sol)	75,1%	40,2%
	Motoritzat: privat-moto (conductor)	4,3%	2,3%
	Subtotal	100,0%	53,5%
No motoritzat	No motoritzat: bicicleta	58,0%	1,3%
	No motoritzat: caminant	41,5%	0,9%
	No motoritzat: patinet	0,5%	0,0%
	Subtotal	100,0%	2,2%

Taula 1. Repartiment modal de 2023

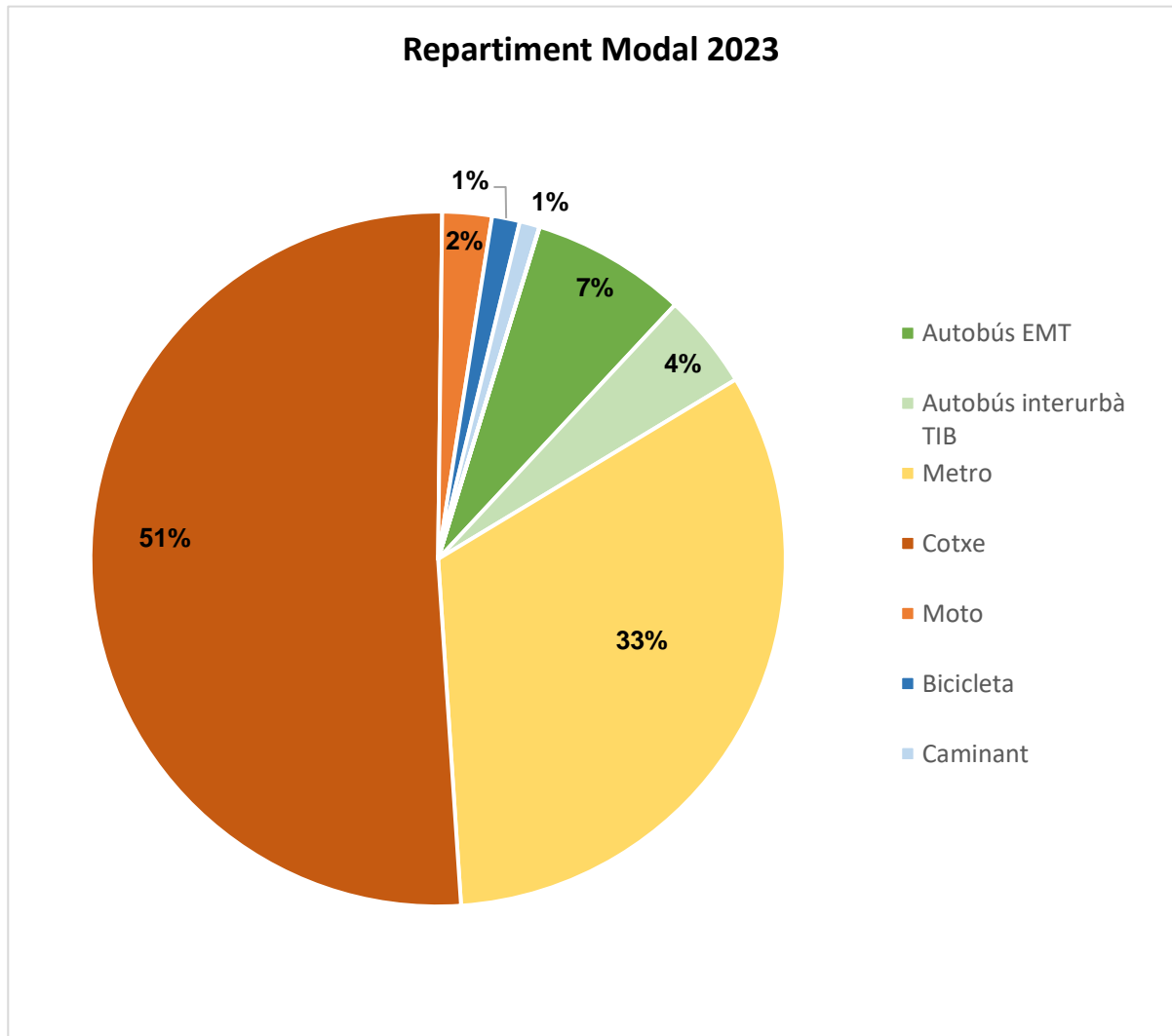


Figura 1. Repartiment modal de 2023

El 52% dels desplaçaments són unimodals. Suposa una baixada de 4 punts respecte al 2017.

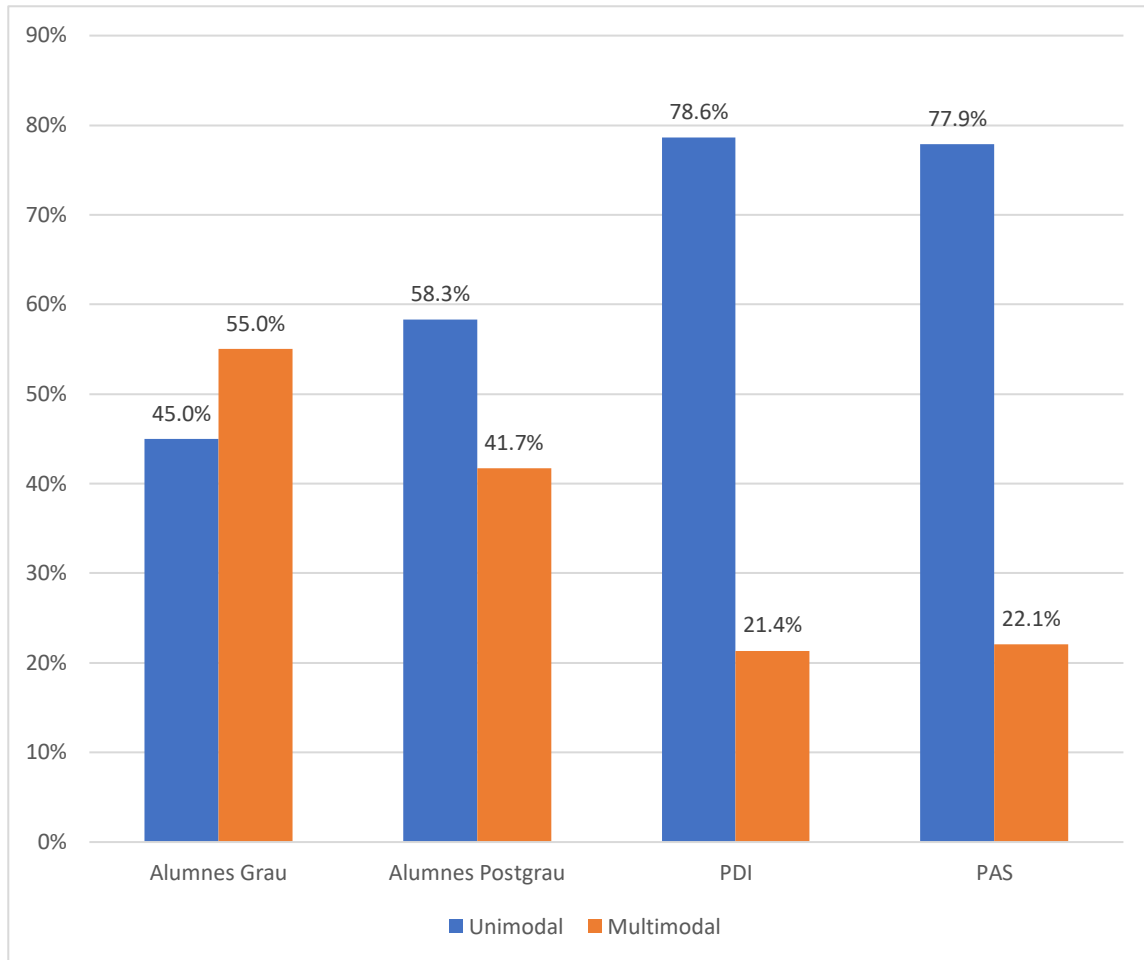


Figura 2. Multimodalitat per col·lectius 2023

L'índex d'ocupació del cotxe, 1,31 p/c, ha baixat un 0,07 respecte de 2017 (1,38 p/c).

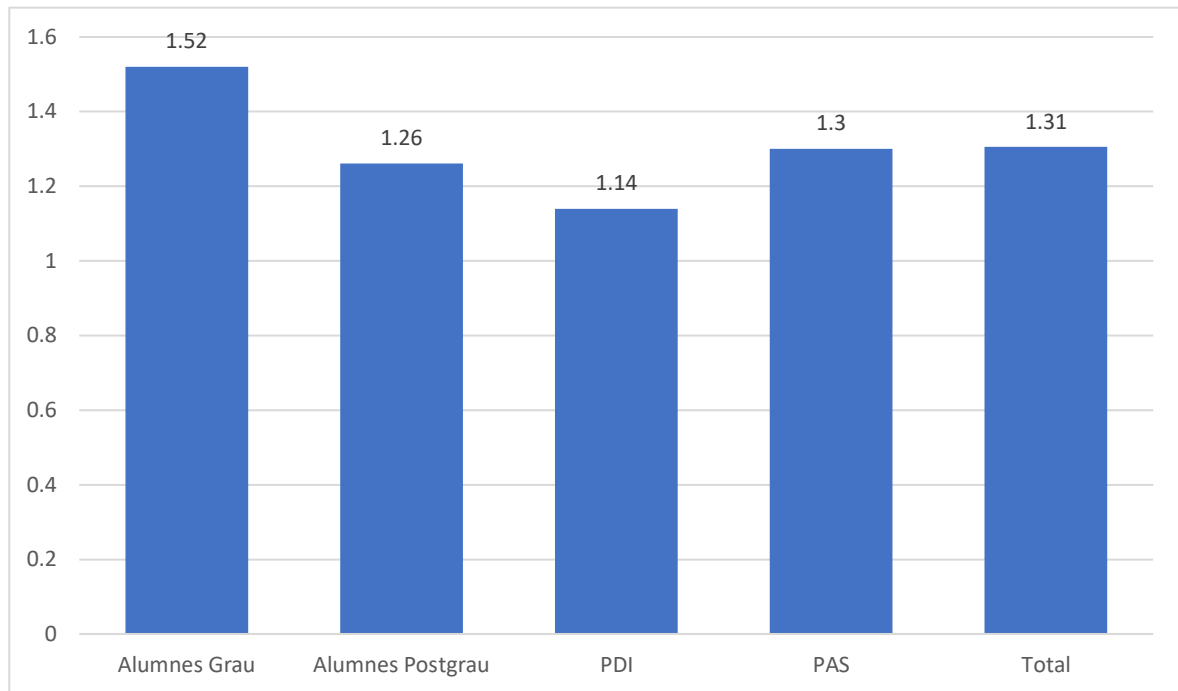


Figura 3. Índex d'ocupació per col·lectius 2023. Mitjana de persones per cotxe

La durada del desplaçament és de 40,8 minuts de mitjana.

El temps dels desplaçaments ha augmentat (2017, 33,6 minuts). Un 51,5% dels desplaçaments superen els 30 minuts, i un 30,1% supera els 45 minuts de durada.

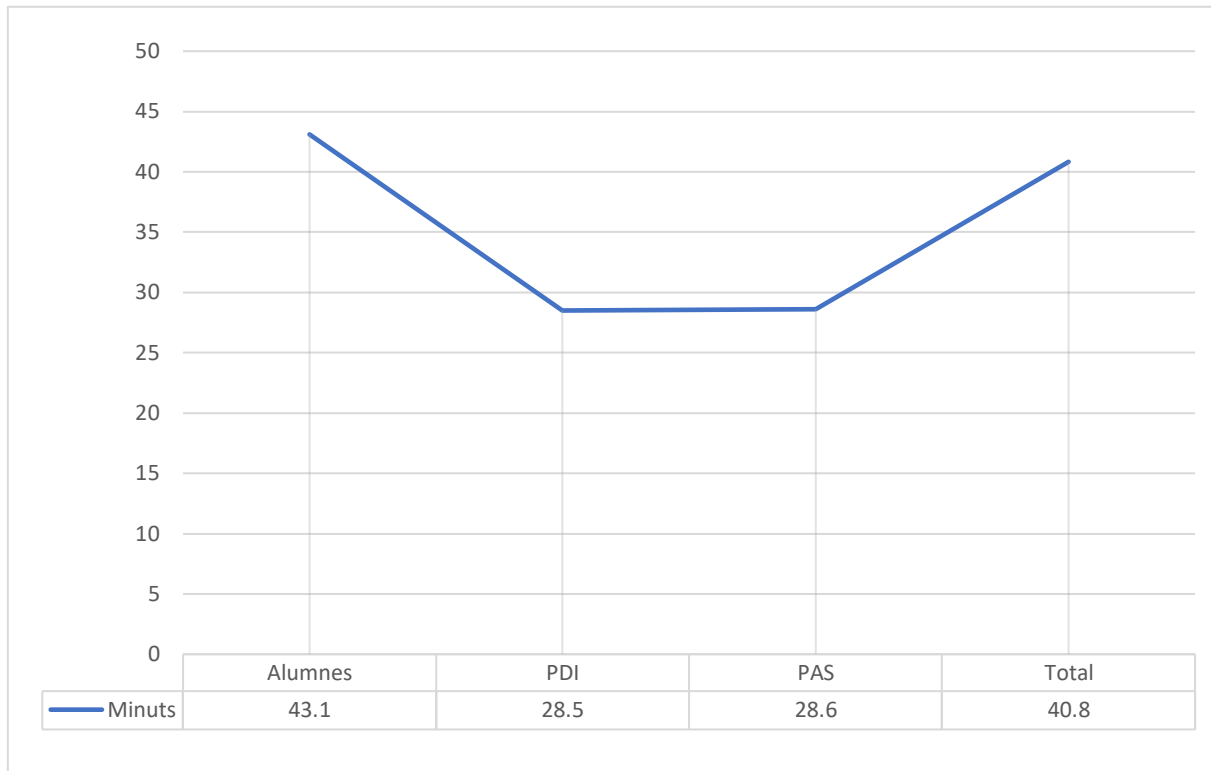


Figura 4. Durada mitjana dels desplaçaments

En general, com més distància fins al campus, més ús del transport privat.

- Els col·lectius de la UIB procedents de la **comarca de Llevant** són el que presenten un ús més elevat del **transport col·lectiu** respecte als desplaçaments de la comarca, **55,1%** (10,9% per sobre de la mitjana general en aquest mitjà) i un 17% més que el 2017.
- El segon lloc dels que fan més ús del **transport públic**, és un bloc de tres comarques amb xifres properes al 45% dels desplaçaments. **Badia de Palma** (46,8%), **Raiguer** (44,6%) i **Nord** (43,8%).
- Els que procedeixen de **Tramuntana** són els que més utilitzen el **transport privat** (76,2% del total dels moviments de la comarca, un 13% inferior al 2017), molt seguit de la comarca **Sud** (71,8%). La mitjana se situa en el 53,5% d'ús del transport privat.

Una part important dels membres de la comunitat universitària, majoritàriament alumnes, no tenen accés a mitjans de transport privat, ni disposen de carnet de conduir. Per tant, el transport públic esdevé un factor essencial per a la mobilitat.

a. Repartiment modal en funció del col·lectiu

Els alumnes de grau són els que més usen el transport públic, amb un **49,8%** dels desplaçaments totals que realitza aquest col·lectiu (**44,2% de mitjana** de tots els col·lectius). Del total d'usuaris que utilitzen transport públic, un **35,3% són alumnes de grau**. Tot plegat, demostra una **pujada de l'ús del transport públic** respecte a l'informe anterior, en què les xifres eren de 35,5% i 27,1% respectivament.

Els membres del PTGAS són els que més empren el transport privat, en un **80,2%** dels moviments, mentre que aquest percentatge, tot i ser alt, ho és menys en el **PDI (76,5%)**. Les xifres d'ús de transport privat d'aquests col·lectius són més baixes que el 2017, i les de l'ús de **transport públic han augmentat en un 19,5% i un 17,6%, respectivament**.

Dels que no tenen carnet de conduir, un 84,9% utilitzen el transport col·lectiu, i en un percentatge lleugerament superior (87,2%) també l'utilitzen els que no disposen de vehicle.

Cal esmentar que el 24,9% dels que sí tenen vehicle propi accedeixen al campus en transport públic, això suposa una pujada de més de 10 punts respecte al 2017 (13,7%).

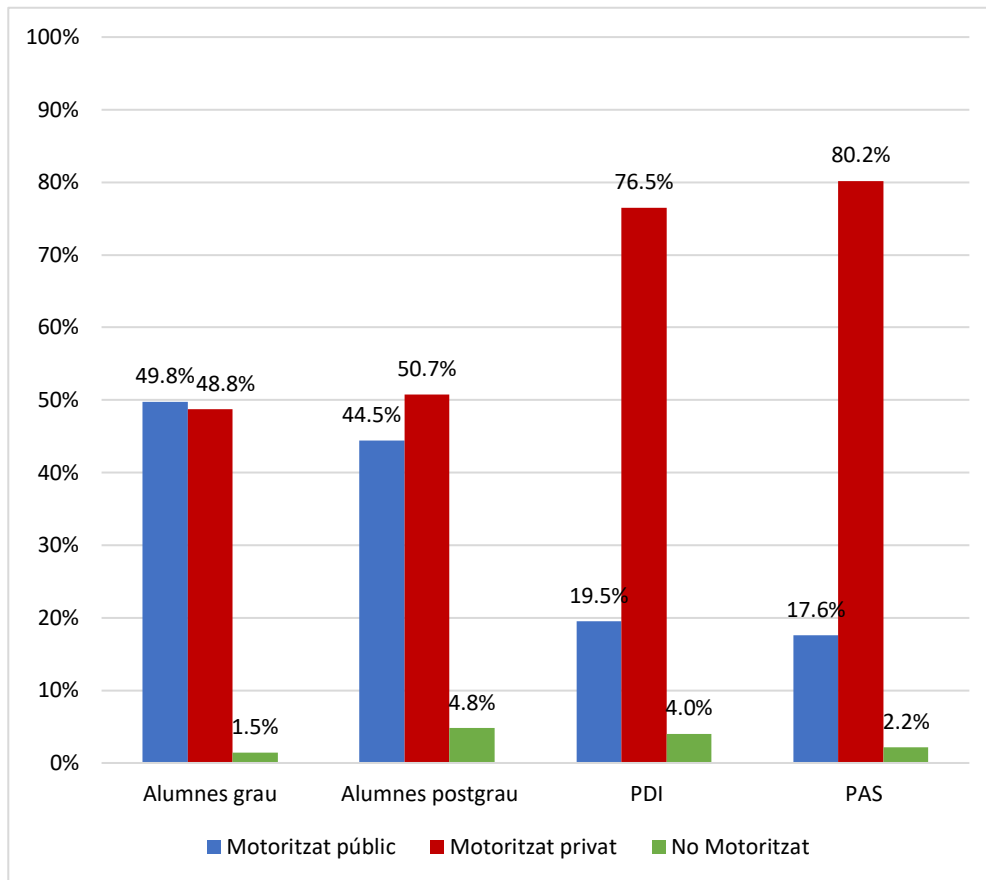


Figura 5. Repartiment modal per col·lectius 2023

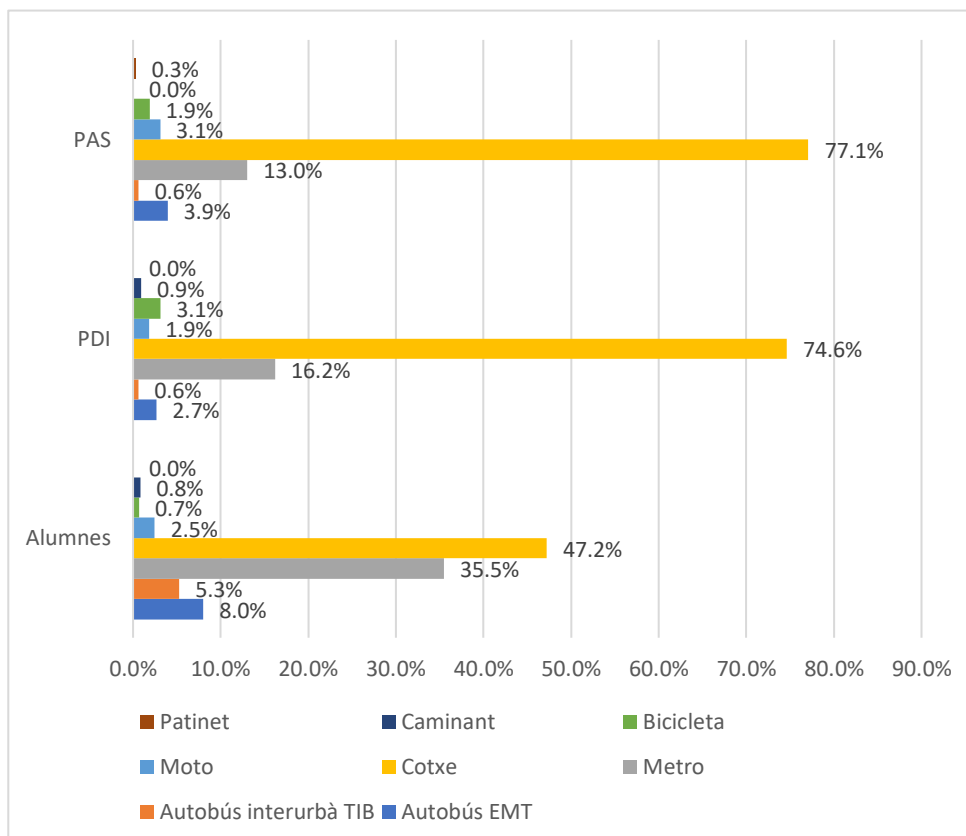


Figura 6. Repartiment modal per col·lectius B 2023

b. Repartiment modal en funció del gènere

Per primera vegada des que es fan les enquestes dels hàbits de mobilitat de la comunitat universitària de la UIB, **són les dones** les que accedeixen al campus **més en cotxe que els homes (55,9% i 45,2%**, respectivament). La baixada en l'ús del cotxe és present en ambdós sexes respecte a l'enquesta de 2017, però en els homes és molt significativa (67,5% i 63,2%, respectivament, amb minves del 22,3% i del 7,3% en homes i dones).

Les dones accedeixen al campus més en cotxe com a conductores soles que els homes (44,1% i 35%, respectivament).

L'accés en transport privat és diferent per als dos gèneres (56,4% i 49,8% per a dones i homes, respectivament).

L'ús de les motos és molt superior en els homes que en les dones (4,7% i 0,5%, respectivament).

L'ús del **transport col·lectiu** té una diferència de gairebé i 4 punts percentuals (42,4% i 46,6%, respectivament, en dones i homes), però és la primera vegada que les dones tenen un percentatge d'ús inferior. Aquí, igualment, destacam la pujada de l'ús del transport públic respecte el 2017, especialment en els homes (34,7% i 28%, respectivament, en dones i homes).

Les dones utilitzen més el bus de l'EMT (8,5% i 5,5%, respectivament, per a dones i homes).

Els homes utilitzen més el metro que les dones (36,1 i 29,9%, respectivament), i és la primera vegada que observam aquest fet. L'augment de l'ús del metro en general és molt destacable respecte al 2017.

El col·lectiu femení d'alumnes de grau i postgrau presenta valors més alts amb relació a tenir el carnet de conduir. En canvi, les treballadores del PDI i PTGAS, encara que per poc, tenen un percentatge menor als dels homes. El global mostra una diferència mínima a favor de la dona (74,8% de les dones i 73,6% dels homes), i una baixada general del tant per cent de tinença de carnet. Una vegada més, la dona guanya més protagonisme estadístic respecte al 2017.

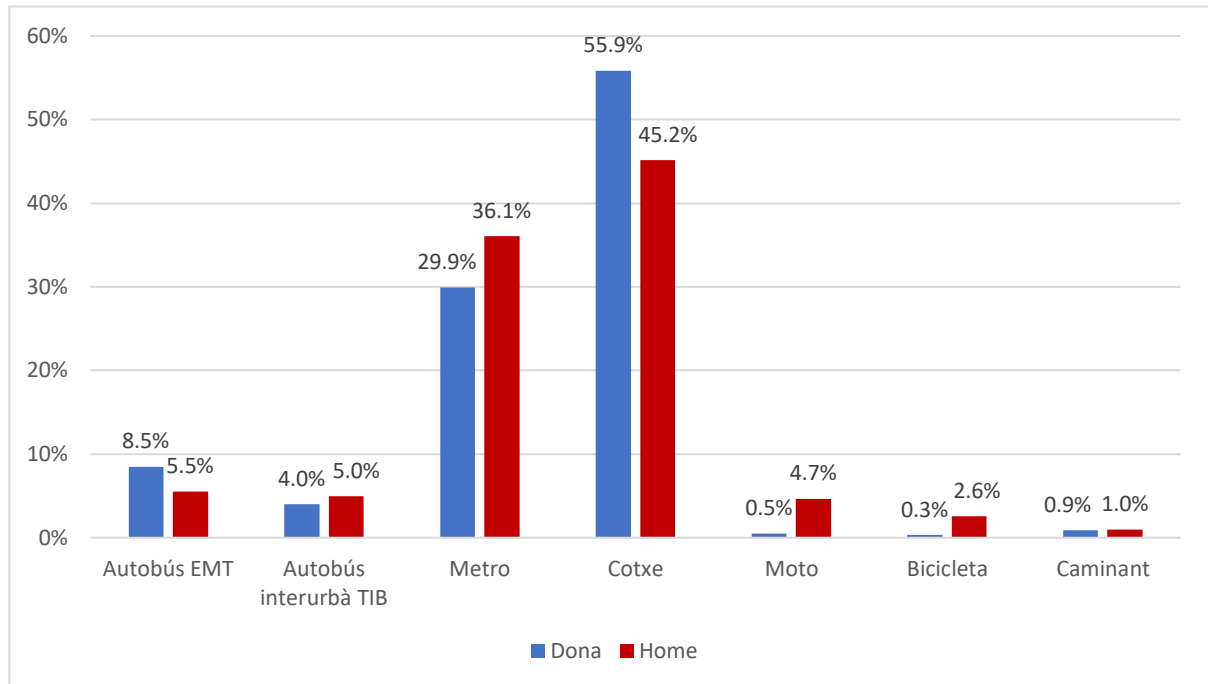


Figura 7. Tipus de mitjà segons el gènere 2023

Les dones presenten valors de disponibilitat de vehicle superiors als dels homes (70,5% i 67,2%, respectivament). Els valors més elevats dels que no disposen de vehicle privat es produeixen en els alumnes de grau (34,3% en la dona i 39,4% en l'home). En canvi, les diferències més substancials es veuen en els alumnes de postgrau (22,7% de dones sense vehicle envers el 40,4% dels homes). També hi ha un canvi de tendència respecte a l'informe de 2017.

En el **PDI** i el **PTGAS**, la dona té menys disponibilitat de vehicle (entre el 4% el i 6% de diferència a favor de l'home). A escala global, ambdós percentatges estan entorn al 30%, però els homes hi estan per sobre (**29,5% i 32,8%** de dones i homes, respectivament).

Tipus de transport	Mitjà de transport	Dona		Home		Total	
		% dones	% tipus de transport	% homes	% tipus de transport	% total	% tipus de transport
Motoritzat públic	Autobús de l'EMT	8,5%	20,0%	5,5%	11,9%	7,2%	16,3%
	Autobús interurbà del TIB	4,0%	9,4%	5,0%	10,7%	4,4%	10,0%
	Metro	29,9%	70,6%	36,1%	77,4%	32,6%	73,7%
	Total	42,4%	100,0%	46,6%	100,0%	44,2%	100,0%
Motoritzat privat	Cotxe (acompanyant)	4,5%	8,0%	3,7%	7,3%	4,1%	7,7%
	Cotxe (conductor de cotxe compartit)	7,3%	12,9%	6,5%	13,0%	6,9%	12,9%
	Cotxe (sol)	44,1%	78,2%	35,0%	70,4%	40,2%	75,1%
	Moto (conductor)	0,5%	0,9%	4,7%	9,3%	2,3%	4,3%
	Total	56,4%	100,0%	49,8%	100,0%	53,5%	100,0%
No motoritzat	Bicicleta	0,3%	25,4%	2,6%	72,2%	1,3%	58,0%
	Caminant	0,9%	74,6%	1,0%	27,1%	0,9%	41,5%
	Patinet	0,0%	0,0%	0,0%	0,8%	0,0%	0,5%
	Total	1,2%	100,0%	3,6%	100,0%	2,2%	100,0%

Grau de satisfacció del transport públic i motius de l'ús

- Els usuaris de transport col·lectiu, en un **62,5%** l'utilitzen per raons relacionades amb el **cost del viatge** seguit de **no tenir carnet (39,2%)** o de **no tenir vehicle (37,5%)**.¹
- **Factors de qualitat** com la **rapidesa (64,1%)** o la **comoditat (42,4%)** i la **proximitat al lloc de residència (45,5%)** són prioritaris per als usuaris dels mitjans de transport privat.

Les persones que accedeixen al campus **en transport públic** li atorguen una qualificació global de **3,3** (1 és molt malament i 5 és excel·lent).

La valoració del transport públic és 0,6 punts superior a la del transport motoritzat privat, situada en un 2,7.

El mitjà de transport **més ben valorat és el metro**, amb un **3,33**. La **seguretat, el trànsit i la puntualitat** (3,49, 3,33 i 3,24 respectivament) són els atributs apreciats, però sense cap dubte el que més destaca és el **cost del viatge (4,42)**, molt afavorit per la gratuïtat entrada en vigor a l'inici del curs 2022-23. L'horari (com en l'informe anterior, encara que hi ha una petita millora) és el que menys s'ha puntuat (2,94).

Regulació de l'automòbil al campus

El 77,2% de les respostes estan d'acord a prioritzar voreres, carrils bici i aturades de bus per sobre dels aparcaments.

El 92,3% de les persones creuen que s'han de penalitzar les infraccions al campus.

El 61,20% creuen que s'han de reservar espais d'aparcament a cotxes amb dos o més acompanyants, per fomentar-ne l'ús compartit.

El 81,2 de les persones estan d'acord a estendre l'àrea actual exclusiva de vianants a altres caminals del campus.

Utilització d'aplicacions mòbils i xarxes

Més del 59% dels enquestats no utilitza cap aplicació.

Un 14,9% utilitza l'aplicació de l'EMT.

L'aplicació Mobipalma, que no arribava al 5% d'ús al 2017, l'usen un 31,7% dels usuaris.

Un 99,4% no utilitza la aplicació Fesedit.

¹ La pregunta era multiresposta. Per tant, cada enquestat podia donar més d'una raó de per què feia servir transport públic.

Parc automobilístic dels usuaris del campus de la UIB

Un **60,7%** dels automòbils són de benzina, un **35,6%** són de gasoil i un **3,6%** són vehicles elèctrics/híbrids.

Un **28%** dels vehicles té menys de cinc anys, i els vehicles entre cinc i 10 anys, i de més de 10 anys, representen un **36%** dels vehicles del campus.

Desplaçaments dins el campus

Un **78,4%** dels enquestats afirma que, entre edificis de la UIB, es desplaça **a peu**. Un **5,90%** ho fa en cotxe, i entorn a un **20%** no es desplaça per dins el campus.

Un **41%** dels desplaçaments que es fan dins el campus són de 10 minuts o més.