



Universitat
de les Illes Balears

HÀBITS DE MOBILITAT DE LA COMUNITAT UNIVERSITÀRIA DE
LA UNIVERSITAT DE LES ILLES BALEARS

FEBRER 2017

Campus UIB

Octubre 2017



Universitat
de les Illes Balears

Departament de Geografia
Grup d'Investigació de Turisme, Mobilitat i Territori (GITMOT)
Servei de Sistemes d'Informació Geogràfica i Teledetecció (SSIGT)
Vicerectorat d'Innovació i Relacions Institucionals
Vicerectorat de Campus, Cooperació i Universitat Saludable
Centre de Tecnologies de la Informació (CTI)

Autors

Dra. Joana Maria Seguí Pons

Departament de Geografia

Dr. Maurici Ruiz Pérez

Servei de Sistemes d'Informació Geogràfica i Teledetecció

Amb la col·laboració de:

Christian Esteva Burgos

Maria Magdalena Guàrdia Crespí

Programa SOIB Joves Qualificats Sector Públic

Foment de la cultura de la innovació: aprofitament de la recerca de la UIB a la societat

Agraïments:

Sra. Sensi Tapia, CTI

A tota la comunitat universitària de la UIB per haver col·laborat en l'enquesta de mobilitat 2017.

El grup d'investigació GITMOT (Turisme, Mobilitat i Territori: <http://gitmot.uib.es>), conjuntament amb el SSIGT (<http://ssigt.uib.es>) a través del CTI i la plataforma UIB Digital, hem dut a terme l'enquesta i s'han elaborat aquests resultats. Estarem recolzats, el primer any, pel Grup d'Estudis de Mobilitat, Transport i Territori de la Universitat Autònoma de Barcelona.

La Universitat de les Illes Balears du a terme l'Enquesta d'Hàbits de Mobilitat de la Comunitat Universitària (EHMCU), per primer cop, el desembre del 2011, com ja es fa a altres campus universitaris, amb l'objectiu d'obtenir informació sobre la seva mobilitat, les seves característiques i les seves necessitats, i com a part prèvia a la generació de propostes d'actuació en l'àmbit dels desplaçaments. La present enquesta (de l'any 2017) és la tercera enquesta a tota la comunitat universitària.

L'objectiu de l'enquesta és seguir l'evolució dels hàbits i poder actuar en les mesures que es considerin adients de cap a una major sostenibilitat en el transport.

Els principals objectius de l'EHMCU-UIB es poden sintetitzar en 3 eixos:

- Proporcionar informació sobre la mobilitat de la Comunitat Universitària.
- Proporcionar informació sobre les seves característiques i les seves necessitats.
- Constituir una font d'informació estratègica per a la generació de propostes d'actuació en matèria de mobilitat

L'enquesta tracta de recollir informació sobre els desplaçaments d'accés de la comunitat universitària per arribar als campus UIB Palma i a les seus d'Eivissa i de Menorca. Tot i que l'enquesta s'ha dut a terme a Palma, Menorca i Eivissa, **aquests són els resultats de l'accés al campus UIB, a Palma.**

El present informe de resultats principals s'estructura en sis blocs:

1. Anàlisi de la mobilitat. **Repartiment modal** i altres característiques dels desplaçaments dels membres de la comunitat universitària.
2. **Anàlisi territorial de la mobilitat.** S'incorpora als resultats anteriors la perspectiva territorial, a partir de la localització i l'oferta de transport públic del municipi de residència.
3. **La comunitat universitària.** Agrupada per diferents criteris.
4. **Satisfacció dels usuaris,** dels diversos mitjans de transport
5. **Utilització d'APPS** per a la mobilitat.
6. **Conclusions**

Des del punt de vista de la mobilitat, el campus de la UIB és un important centre generador de desplaçaments quotidians atès l'elevat nombre d'alumnes (88,6%), de professores i professors i personal investigador, així com també personal d'administració i de serveis que s'hi desplacen cada dia, en concret 14.814 persones arribant a 15.811 si tenim en compte la mobilitat universitària de totes les Illes.

RESULTATS MÉS RELLEVANTS

1. L'emplaçament del Campus UIB en un espai periurbà provoca que gairebé tots els desplaçaments per accedir-hi siguin fets amb modes motoritzats.

L'ús global del transport col·lectiu assoleix la xifra del **31,9%** dels desplaçaments, sobretot per l'ús de la EMT (16,8%) i el Metro (13,0%).

Respecte a l'any 2012 s'ha disminuït l'ús del transport públic en un 4%.

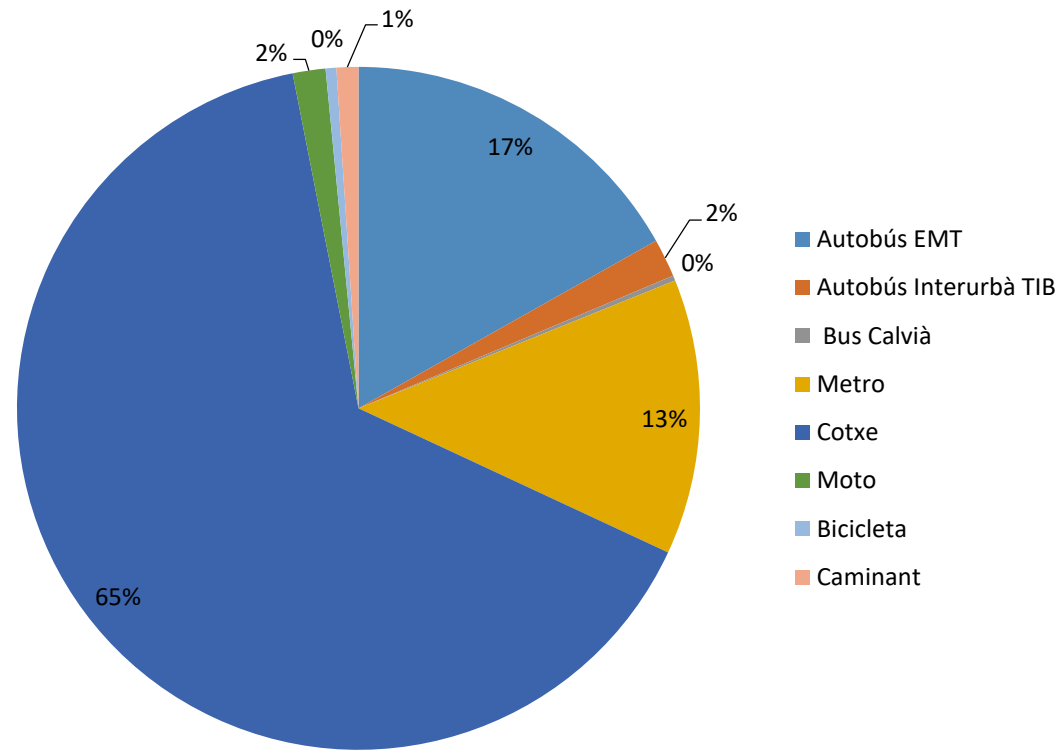
El **66,5%** dels desplaçaments es fan utilitzant el transport individual.

Dins el transport col·lectiu, és la EMT el mitjà prioritari, amb un **52,8%** dels desplaçaments, seguit del metro, amb un 40,8%.

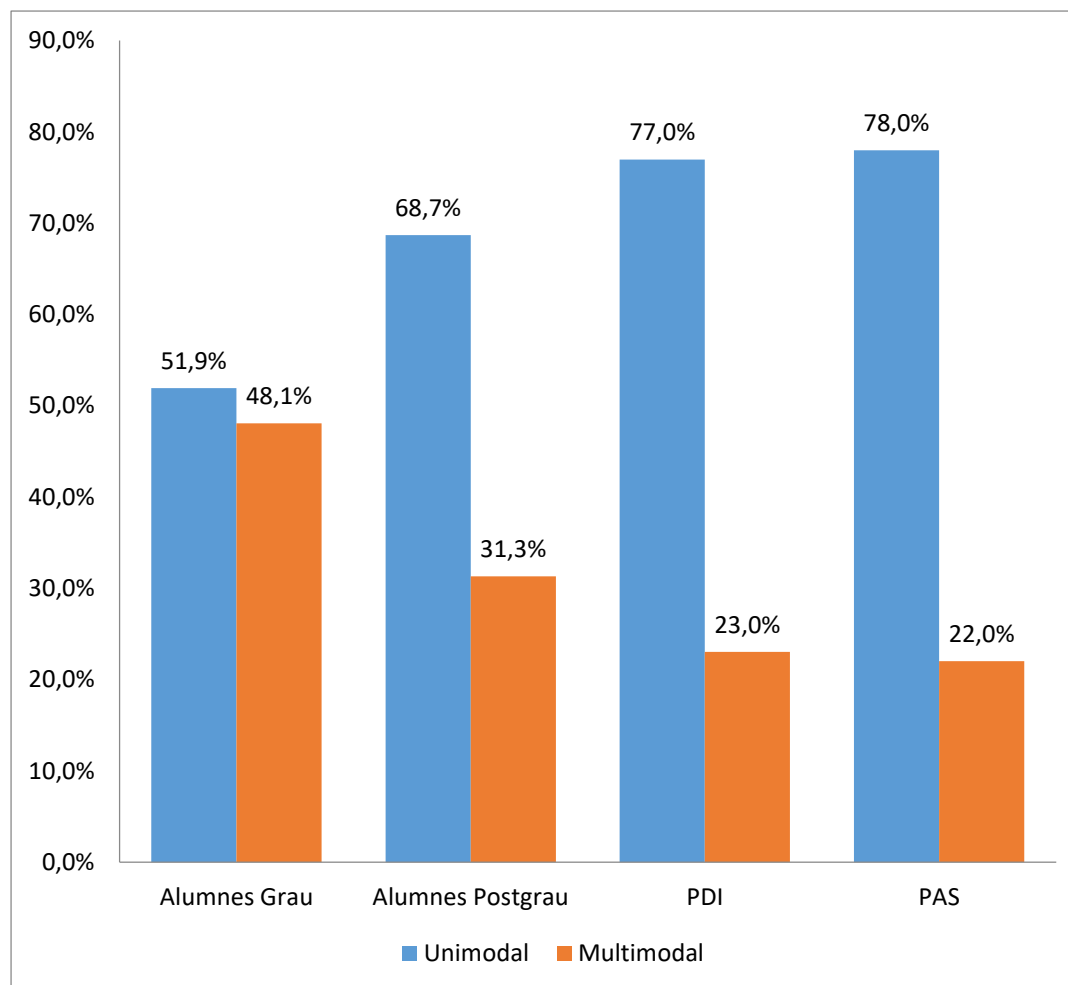
Quant al transport privat, el majoritari **és el cotxe amb conductor sol**, amb un **75,4%** dels desplaçaments, percentatge 4 punts superior al de 2012.

Tipus de transport	Mitjà de transport	% tipus de transport	% de taula
Motoritzat públic	Motoritzat Públic: Autobús EMT	52,7%	16,8%
	Motoritzat Públic: Autobús Interurbà TIB	5,7%	1,8%
	Motoritzat Públic: Bus Calvià	0,8%	0,2%
	Motoritzat Públic: Metro	40,8%	13,0%
	Subtotal	100,0%	31,9%
Motoritzat privat	Motoritzat Privat: Cotxe (acompanyant)	8,0%	5,3%
	Motoritzat Privat: Cotxe (conductor cotxe compartit)	14,2%	9,5%
	Motoritzat Privat: Cotxe (conductor sol)	75,4%	50,2%
	Motoritzat Privat: Moto (acompanyant)	0,2%	0,1%
	Motoritzat Privat: Moto (conductor)	2,2%	1,4%
	Subtotal	100,0%	66,5%
No Motoritzat	No motoritzat: Bicicleta	32,9%	0,5%
	No motoritzat: Caminant	67,1%	1,0%
	Subtotal	100,0%	1,5%

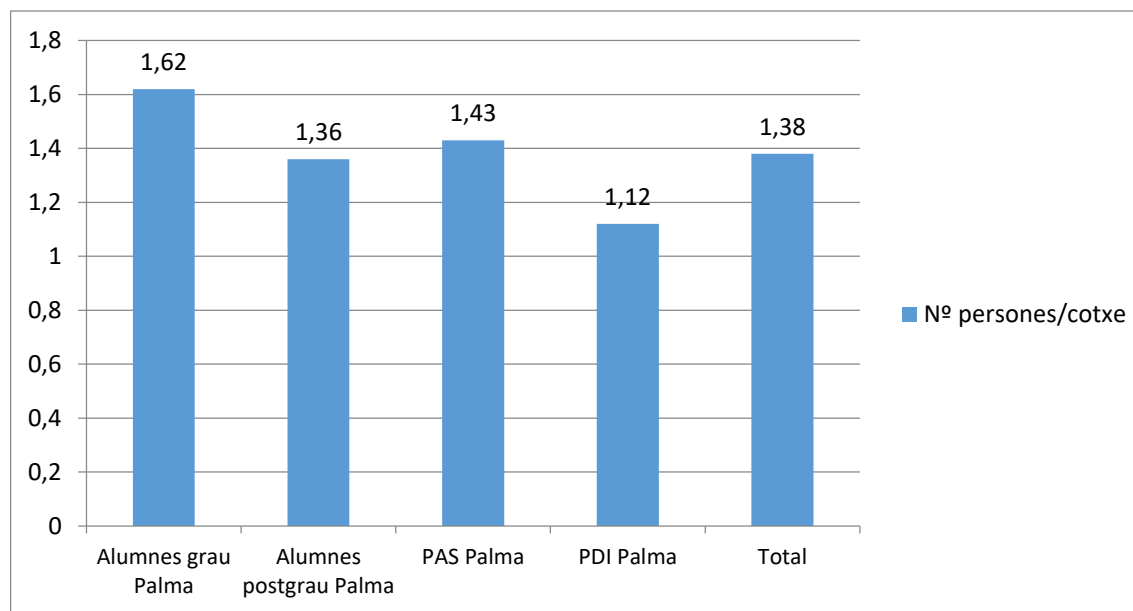
Repartiment Modal 2017



El 56,9% dels desplaçaments són unimodals.

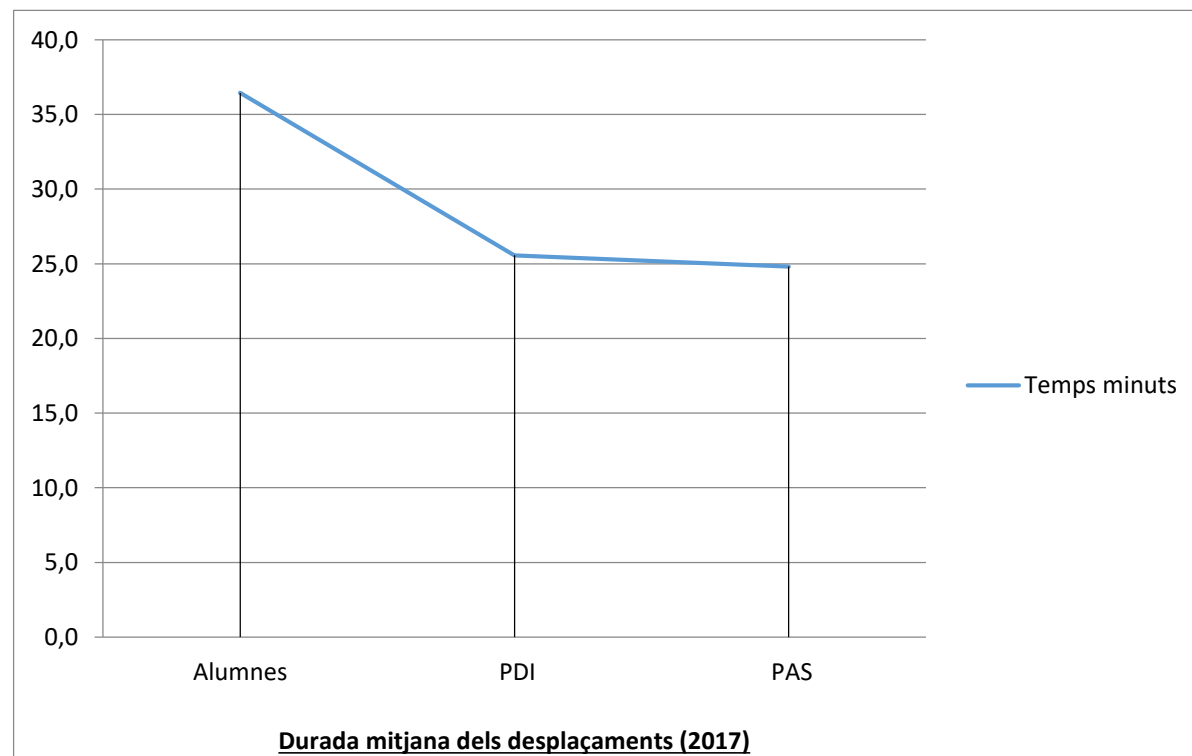


L'índex d'ocupació del cotxe, 1,38 p/c, ha augmentat 0,06 respecte de 2012 (1,32 p/c)



La durada del desplaçament és de 33,6 minuts de mitjana.

El 56,7% dels moviments no superen els 30 minuts i fins a un 78% no depassen els 45 minuts.



En general, a major distància del campus, major ús del transport privat.

- Els alumnes de la **comarca de Llevant**, amb el pes del tren i la multimodalitat amb metro, són el que presenten un major ús del **transport col·lectiu**, **37,7%** (5,7% per sobre de la mitjana general en aquest mitjà).
- Són els procedents de **Tramuntana** els que més utilitzen el **transport privat** (89,3% del total dels moviments).
- Els **de la Badia de Palma**, són els que presenten, després dels de la comunitat de Llevant, un major ús del **transport públic** (del total dels moviments).
- Els segueixen els desplaçaments dels alumnes de la **comarca Sud**.

2. Una part important dels membres de la comunitat universitària, majoritàriament alumnes, no tenen accés a mitjans de transport privat, ni disposen de carnet de conduir, esdevenint el transport públic un factor essencial per a la seva mobilitat.

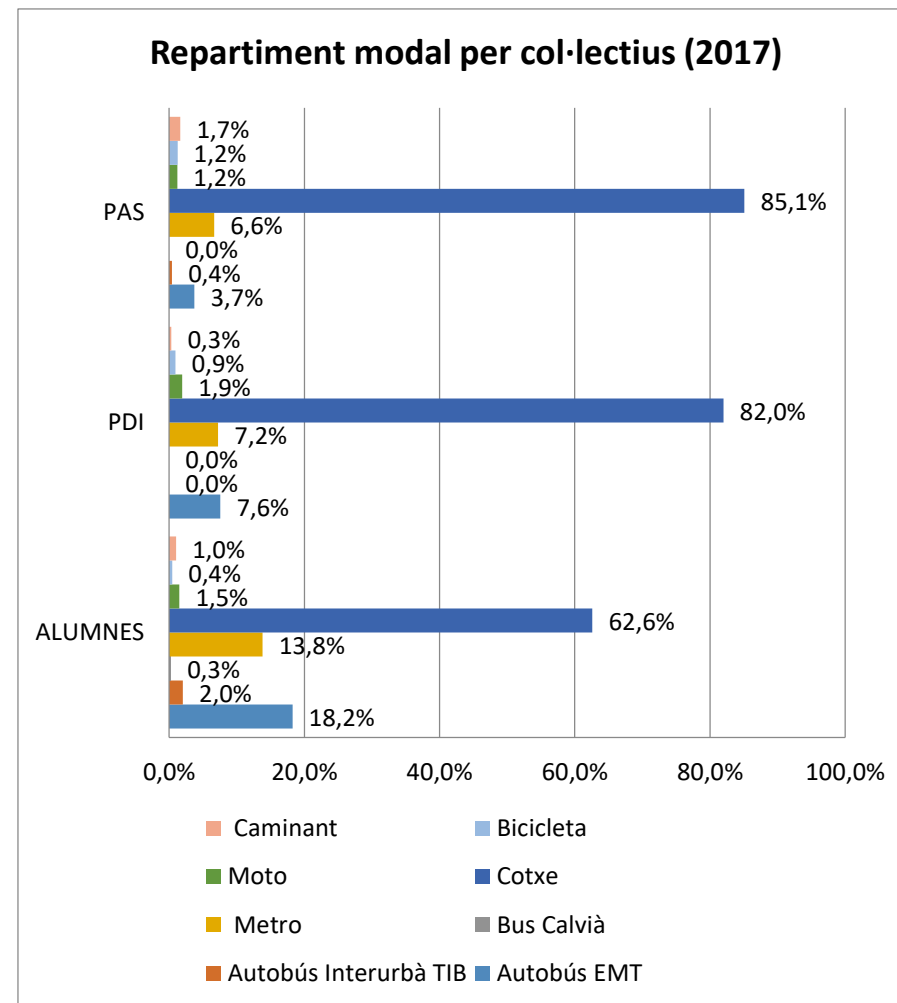
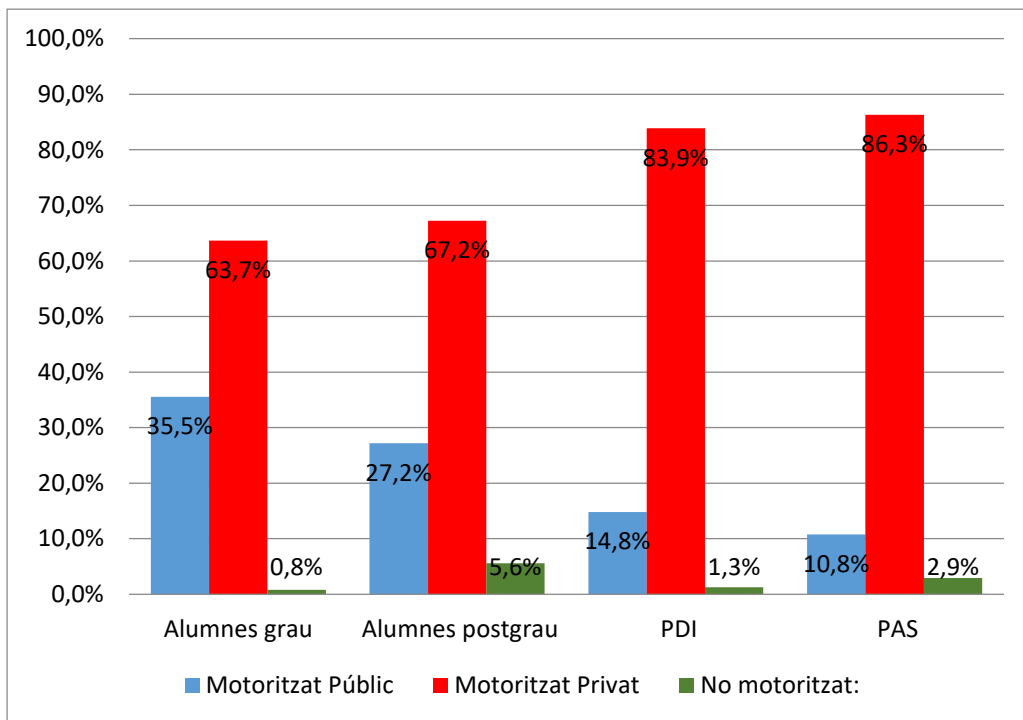
a. REPARTIMENT MODAL EN FUNCIO DEL COL·LECTIU

Dels que no tenen carnet de conduir, un 81,8% utilitzen el transport col·lectiu, i en un percentatge lleugerament superior (82,6%) també l'utilitzen els que no disposen de vehicle.

Cal esmentar que el 13,7% dels que sí que tenen vehicle propi accedeixen al campus en transport públic.

Són els alumnes els que més usen el transport públic, amb un 34,4% dels desplaçaments (32% de mitjana).

Els membres del PAS són els que més empren el transport privat, en un 86,3% dels moviments, mentre que aquest percentatge, tot i ser alt, ho és menys, 83,9%, en el PDI, el 14,8% del qual es mou en transport públic.



b. REPARTIMENT MODAL EN FUNCIO DEL GÈNERE

Els homes accedeixen al campus més en cotxe que les dones (67,5% i 63,2%, respectivament).

Els homes accedeixen al campus més en cotxe com a conductors sols que les dones (54,1% i 47,4% respectivament)

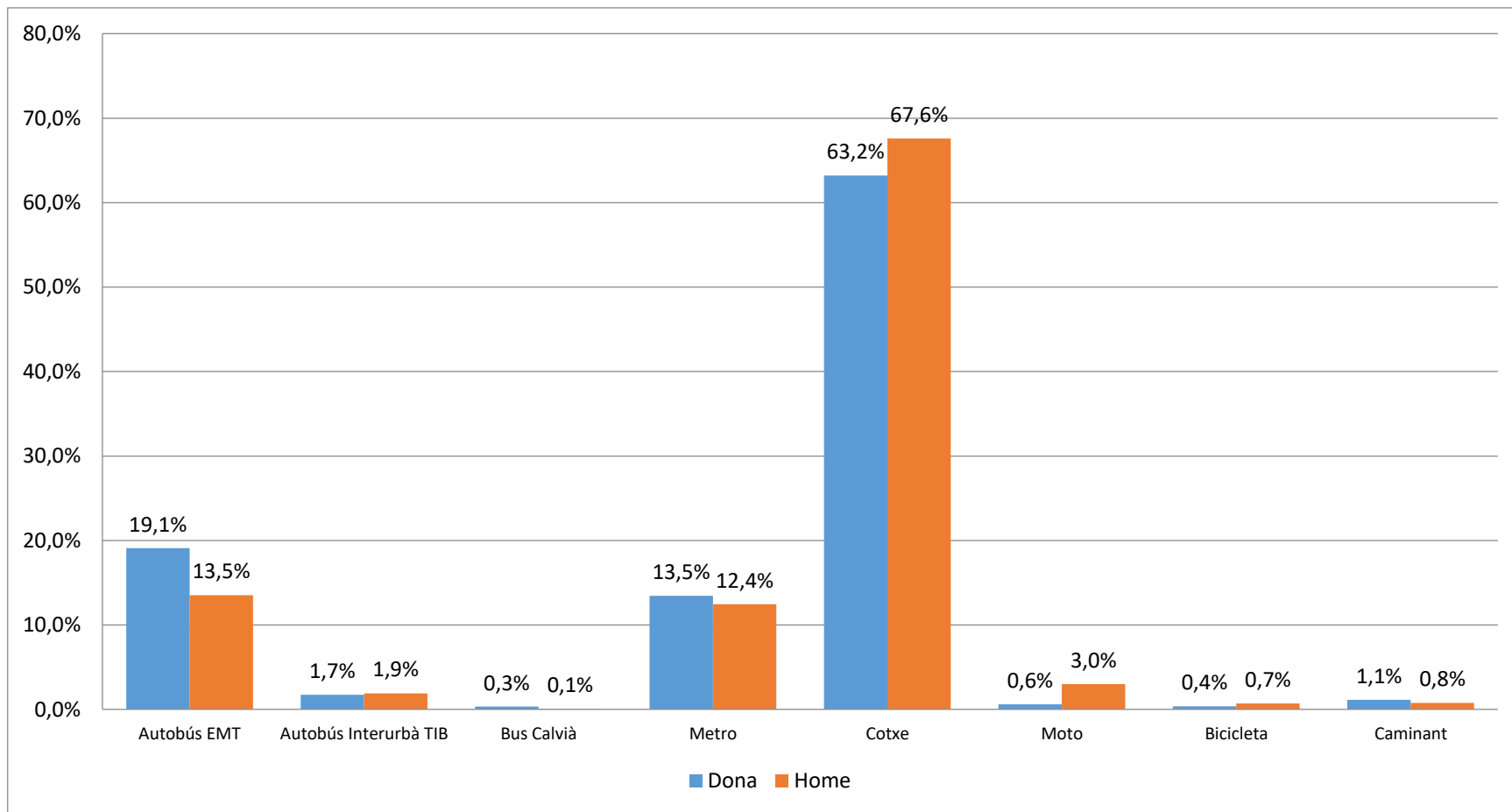
L'accés en transport privat és diferent per als dos gèneres (63,8% i 70,5% per a dones i homes respectivament).

L'ús de les motos és molt superior en els homes que en les dones (3% i 0,6% respectivament).

L'ús del transport col·lectiu varia en més de 6 punts percentuals (34,7% i 28% respectivament en dones i homes).

Les dones utilitzen més el bus EMT (19,2% i 13,5% respectivament per a dones i homes).

Les dones utilitzen més el metro (13,5% i 12,4% respectivament per a dones i homes).



El col·lectiu femení, treballadores i alumnes de totes les categories, excepte les de PDI, és el que presenta valors més baixos en relació a tenir el carnet de conduir: el global és de més de 7 punts percentuals a favor dels homes (77,6% de les dones i 85,2% dels homes).

En tots els col·lectius, el nombre d'homes que disposen de carnet de cotxe i moto és dues vegades o tres superior que el nombre de dones que en tenen (25,9% i 10,5% respectivament per a homes i dones).

Les dones presenten valors de disponibilitat de vehicle inferiors als dels homes (69,3% i 79,5% respectivament). **Els valors més elevats, entorn d'un 30%, es produeixen en els alumnes de grau**, en canvi, les majors diferències es donen entre el col·lectiu PAS (8,4% de dones sense vehicle, enfront al 2,3% dels homes).

Entre els alumnes de Postgrau la situació és similar entre els dos gèneres (entorn al 18% no disposen de vehicle).

Tipus de transport	Mitjà de transport	Dona		Home		Total	
		% dones	% tipus de transport	% homes	% tipus de transport	% total	% tipus de transport
Motoritzat Públic	Autobús EMT	19,2%	55,2%	13,5%	48,3%	16,9%	52,8%
	Autobús Interurbà TIB	1,7%	5,0%	1,9%	6,9%	1,8%	5,7%
	Motoritzat Públic: Bus Calvià	0,3%	1,0%	0,1%	0,3%	0,2%	0,8%
	Metro	13,5%	38,8%	12,4%	44,5%	13,1%	40,8%
	Total	34,7%	100,0%	28,0%	100,0%	32,0%	100,0%
Motoritzat Privat	Cotxe (acompanyant)	5,9%	9,2%	4,6%	6,5%	5,3%	8,0%
	Cotxe (conductor cotxe compartit)	9,9%	15,5%	8,9%	12,6%	9,5%	14,2%
	Motoritzat Privat: Cotxe (conductor sol)	47,4%	74,4%	54,1%	76,7%	50,1%	75,4%
	Moto (acompanyant)	0,2%	0,3%	0,0%	0,0%	0,1%	0,2%
	Moto (conductor)	0,4%	0,6%	3,0%	4,2%	1,4%	2,2%
	Total	63,8%	100,0%	70,5%	100,0%	66,5%	100,0%
No Motoritzat	Bicicleta	0,4%	24,3%	0,7%	47,8%	0,5%	33,7%
	Caminant	1,1%	75,7%	0,8%	52,2%	1,0%	66,3%
	Total	1,5%	100,0%	1,5%	100,0%	1,5%	100,0%

3. Grau de satisfacció del transport públic i motius del seu ús

- Els usuaris de transport col·lectiu, en un 19,65% l'utilitzen perquè **no disposen de vehicle privat** seguit del **cost del viatge** (18,53%) o de **no tenir carnet** (15,71%).
- **Factors de qualitat** com la **rapidesa** (17,5%) o la **comoditat** (17,5%) i el **cost** (15%) són prioritaris per als usuaris dels mitjans de transport privat.

Les persones que accedeixen al campus **en transport públic** li atorguen una qualificació global de **2,93 (sent 1 molt malament i 5 excel·lent)**.

La valoració del transport públic és 0,38 punts superior a la del transport motoritzat privat, situada en 2,55.

El més ben valorat és el metro, amb un 3,09. La seguretat i la proximitat (3,38 i 3,03 respectivament) són els atributs més apreciats mentre que l'horari és el menys puntuat (2,51).

4. Regulació de l'automòbil al campus

El 71,6% de les respostes estan d'acord a prioritzar voreres, carrils bici i aturades de bus per sobre dels aparcaments.

El 88,7% de les persones creuen que s'han de penalitzar les infraccions al campus.

El 55,20% creuen que s'han de reservar espais d'aparcament a cotxes amb dos o més acompanyants, per fomentar-ne l'ús compartit.

5. Utilització d'aplicacions mòbils

Més del 50% dels enquestats no utilitza cap aplicació.

Més d'un 30% utilitza l'aplicació de la EMT.

L'aplicació menys representativa és la de *Mobipalma* que no arriba al 5% d'ús.